



[Indice](#)

[Editoriale](#)

[Articoli](#)

[Archivio](#)

[Realizzazioni](#)

[cerca nel sito](#)

[iscriviti alla news letter](#)
[clicca qui](#)



Expo

Visita l'esposizione di domotica: aziende e prodotti



Casa Domotica

Esempi e progetti

redazione
contatti
sala stampa
note legali
segnalazioni
partners

Duemmegi allo stadio di S. Siro per migliorare controllo e sicurezza.

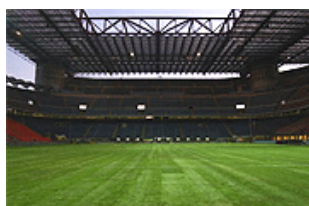
Sicuramente molti di noi si sono recati allo stadio S. Siro per assistere a diverse manifestazioni, come partite o concerti, ma credere che qualcuno si sia mai domandato quante persone e che tipo di infrastrutture vi siano dietro al successo di un evento, è difficile.



Le nuove tecnologie consentono oggi di controllare e comandare impianti che per estensione e complessità richiedevano personale sempre in movimento all'interno della struttura, senza comunque poter fornire una visione globale, in tempo reale.

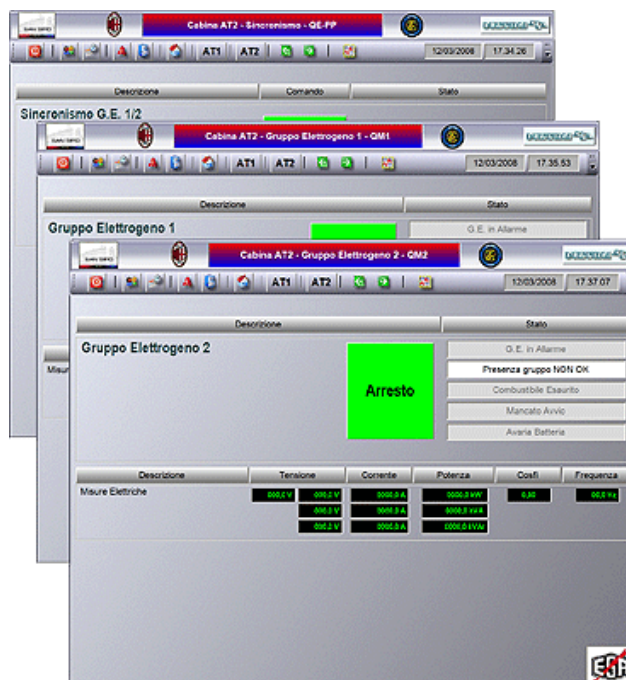
L'uso della tecnologia bus consente di raccogliere tutte le segnalazioni analogiche e digitali provenienti dalle varie parti dell'impianto e di convogliarle in uno o più punti di controllo (Personal Computer o altro) dai quali è possibile intervenire effettuando gli opportuni comandi.

L'uso della tecnologia e delle apparecchiature Duemmegi ha consentito di realizzare questo intervento per ottenere quello che viene comunemente definito un impianto con tecnologia Bus dotato di Supervisione.



Questi impianti di Supervisione hanno all'interno diverse parti che consentono un uso diversificato delle loro potenzialità; ad esempio una parte si occupa dell'accensione e dello spegnimento delle luci del campo, cosa che pur nella sua apparente semplicità nasconde in realtà

il conteggio delle ore di funzionamento delle lampade ed una procedura di accensione rigorosa.



Le lampade utilizzate in questi impianti sono lampade con caratteristiche specifiche poiché va tenuto presente che le riprese effettuate con le nuove tecnologie in Alta Definizione richiedono un'illuminazione particolare ed è quindi molto importante conoscere per quanto tempo la lampada continuerà a funzionare correttamente per prevenire inaspettati mal funzionamenti.

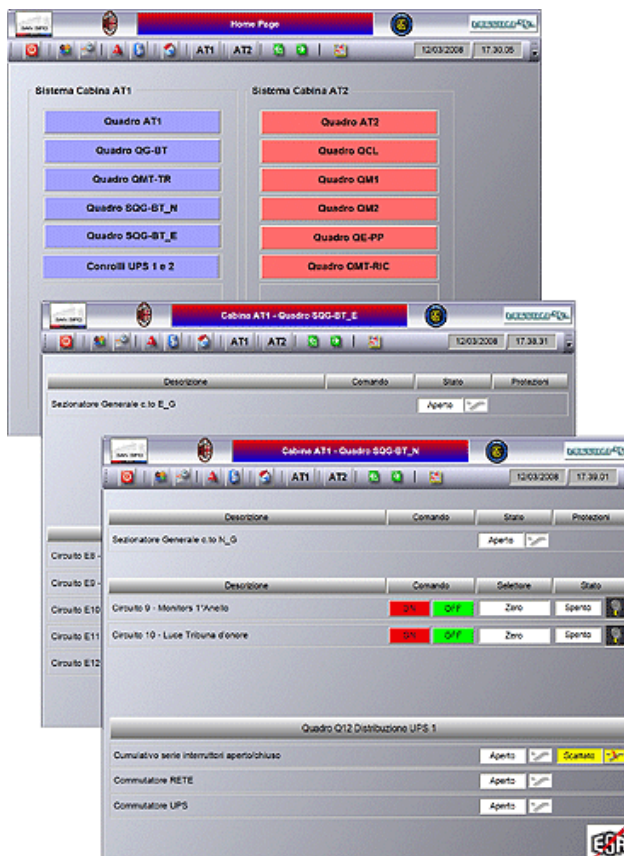
L'affidabilità dell'impianto di illuminazione è importantissima poiché coinvolge direttamente la sicurezza. Qualora dovesse manifestarsi un qualunque problema all'impianto di illuminazione in un'area con così grande concentrazione di persone, ed in un contesto emotivamente così particolare, la reattività del pubblico deve essere la prima cosa da considerare.



Pochissimi sanno che al fine di prevenire eventi così pericolosi lo stadio S.Siro non utilizza durante le manifestazioni per il proprio funzionamento l'energia fornita dalla rete Enel ma Gruppi Elettrogeni con l'ausilio di Gruppi di Continuità.

Questo consente di evitare che un guasto fortuito alla rete (Enel o AEM) di alimentazione metta in "Black out" tutto o in parte lo stadio con le conseguenze facilmente immaginabili.

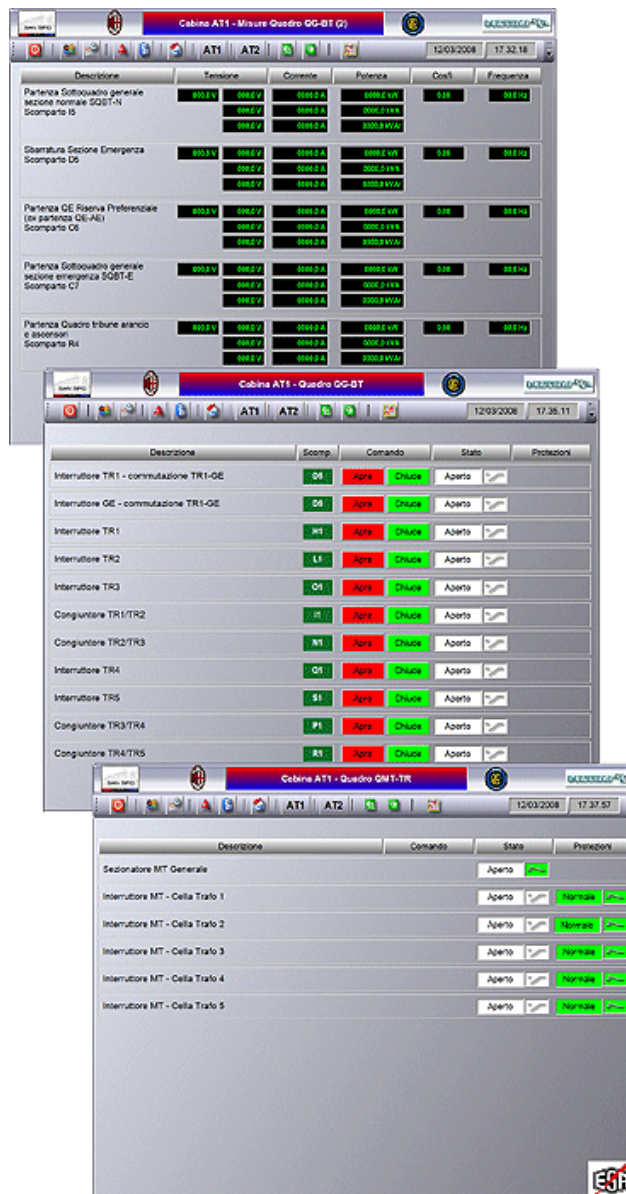
Le persone preposte al controllo degli impianti (dotate di apposite autorizzazioni di accesso al sistema) utilizzano una serie di schermate scelte di volta in volta in funzione delle varie necessità. In alcuni casi le schermate possono essere direttamente proposte dal sistema: in caso di allarmi questi vengono immediatamente visualizzati sullo schermo per facilitare un pronto intervento. Tutto quanto avviene di anomalo durante il funzionamento della struttura viene memorizzato per poter essere successivamente analizzato.



I vari aspetti riguardanti il buon funzionamento dell'intero complesso vengono costantemente analizzati. Il sistema è in grado di occuparsi simultaneamente di ogni componente da esso monitorato: si passa così dal controllo dei monitor posizionati sul primo anello al controllo di quanto riguarda l'infermeria, dal condizionamento e ventilazione dei locali al sistema di illuminazione delle varie parti dello stadio, dagli stati ed allarmi delle componenti elettriche selezionate e posizionate nei vari quadri delle diverse torri ai parametri di controllo dei carichi collegati (corrente, tensione, potenza, ecc...).

Poter avere sotto controllo un così grande numero di informazioni permette di migliorare in modo sensibile la sicurezza di prevenire situazioni potenzialmente pericolose.

Prevenzione e controllo sono quindi le linee guida che lo "Stadio S. Siro" e Duemmegi, ciascuno con le proprie competenze, perseguono per avere un impianto sportivo di livello mondiale "tutto Italiano" che sia un fiore all'occhiello come lo sono le squadre qui rappresentate.



Gli esempi qui riportati chiariscono cosa si intende per "Schermate". In generale un " Sistema di supervisione " è composto da più schermate che consentono di " vedere su PC o altro " cosa avviene nelle diverse parti dell' impianto e di intervenire, effettuando comandi, operando sulle immagini interattive dello schermo del Personal Computer.

Per maggiori informazioni

Duemmegi

Via Longhena 4 - 20139 Milano

Tel. +39 02 57300377

Fax. +39 02 55213686

e-mail: info@duemmegi.it

Sito: www.duemmegi.it

[home](#) [rivista](#) [area tecnica](#) [expo](#)

[contatti](#) [note legali](#)

