



Home Rivista

Articoli

Realizzazioni

Prodotti

Interviste

Video



Expo

Visita l'esposizione di domotica: aziende e prodotti



Casa Domotica

Esempi e progetti

redazione

contatti

sala stampa

note legali

segnalazioni

partners

Realizzazioni

Building automation per l'industria, due interventi a Reggio Emilia: Ztp e Zivan

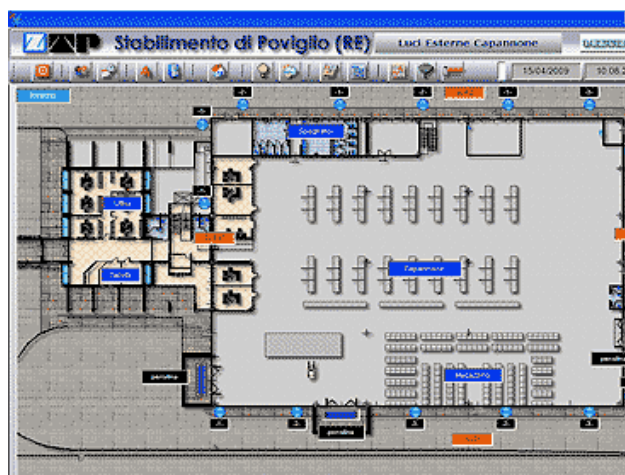
La domotica al servizio delle aziende e dell'impresa.

E' pilota il sistema di gestione integrata con modulo Bus installato da pochi mesi all'interno di due complessi aziendali della provincia di Reggio Emilia, consociati del gruppo Zapi ed entrambi leader nel settore elettrico e dell'automazione industriale.

Obiettivo, una efficace e più snella gestione dell'impiantistica, che garantisca in prospettiva maggiore comfort sul luogo di lavoro e contenimento dei costi per consumi energetici e manutenzioni.

Ztp e Zivan srl, aziende consolidate, si trovano entrambe nella zona artigianale di Poviglio.

Ztp, 43 addetti in uno stabilimento che occupa un'area di circa 4300 metri quadrati, produce impiantistica per carrelli elevatori e sistemi di movimentazione industriale. La consociata Zivan ha invece 50 dipendenti e produce caricabatteria ad alta frequenza. Entrambe preesistenti sul territorio, si sono trasferite nella primavera del 2008 in un nuovo complesso.



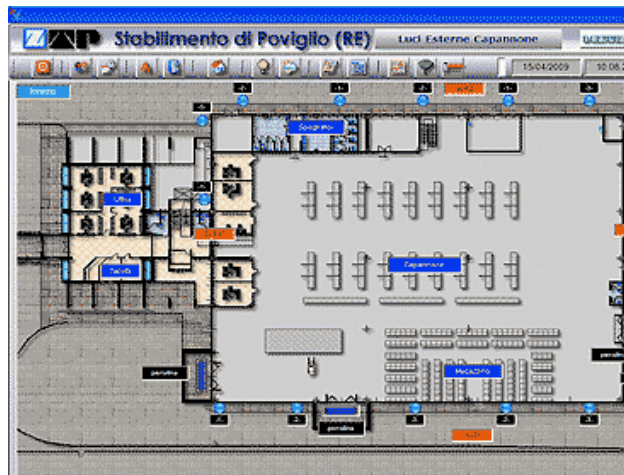
Schermata controllo uffici PT

Contestualmente al trasferimento e all'allestimento dei nuovi capannoni, che ospitano parte produttiva ed uffici, la scelta di ricorrere al sistema di building automation Duemmegi e al Sistema bus Contatto, progetto curato con grande sapienza dallo studio Benatti, che vanta con Duemmegi una solida collaborazione e numerosi progetti innovativi. L'implementazione della parte domotica vanta l'automazione delle sedi e la gestione integrata di molteplici servizi: gestione dell'illuminazione, rilevamento presenze, regolazione della temperatura degli ambienti, comando ventilazione e climatizzazione. Ancora allarmi,

cerca nel sito

iscriviti alla news letter

clicca qui



Schermata controllo luci esterne e capannone

Condizionamento:

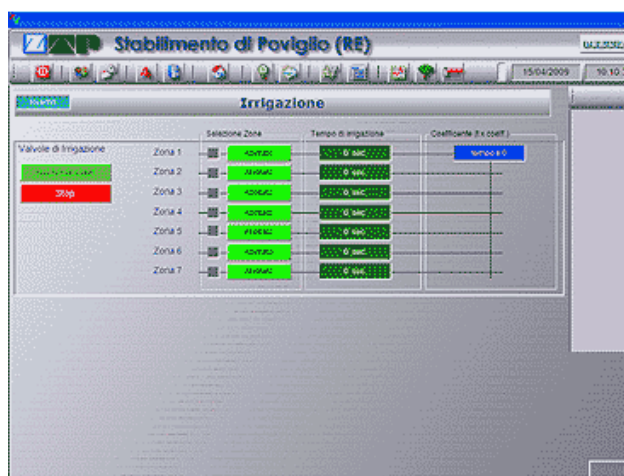
La selezione del sistema di condizionamento estate-inverno viene impostata con un selettore installato sul quadro in centrale termica. E' prevista anche in questo caso la possibilità di impostare il funzionamento del sistema in automatico o in manuale con password di primo livello mediante selettori man/o/out virtuali. Il modulo controlla il gruppo frigo, l'accensione e lo spegnimento dell'impianto di ventilazione e naturalmente le temperature, tutte visualizzabili sulle pagine grafiche della Supervisione del sistema.

Schermi Solari (Tende uffici e pale frangisole):

Il sistema di controllo, in automatico e manuale, regola il funzionamento delle tende frangisole negli uffici e delle pale frangisole esterne: il sistema è gestito grazie a una centrale meteo con rilevatore pioggia-vento; per le pale frangisole è previsto in automatico un sistema di apertura chiusura su cinque posizioni.

Irrigazione:

Il comando dell'impianto di irrigazione prevede la suddivisione degli spazi esterni in zone, e l'impostazione di orari differenziati di avvio del funzionamento. Al sistema si può indicare un range di funzionamento dal 20 al 100%, si possono inoltre impostare differenti sequenze d'irrigazione.



Schermata controllo irrigazione

Luci esterne, cancelli e sbarre:

anche in questo caso, possibilità di impostare il sistema in manuale o automatico, con programmazione di fasce orarie di funzionamento che nel caso delle luci esterne potranno anche essere settimanali o mensili.



Schermata controllo cancelli e sbarre

Inserimento e gestione di carichi elettrici:

E' previsto un settore virtuale per ogni singolo carico. Ad ogni carico viene assegnata una fascia oraria. All'inserimento del sistema antintrusione tutti i carichi vengono disinseriti, ad eccezione di quelli indicati dalla committenza: anche qui, possibilità di manuale o automatico, e costante supervisione.



Schermata controllo gestione carichi

Gruppo elettrogeno:

La supervisione controlla un gruppo elettrogeno che eroga energia per i due insediamenti produttivi separati. Il gruppo entra in funzione in mancanza di rete in uno dei due stabilimenti o in entrambi.

Capannone: illuminazione e riscaldamento

Il sistema di accensione e spegnimento luci è analogo a quello predisposto per i locali uffici: possibilità di impostare il funzionamento in automatico o manuale, selettori virtuali, una fascia oraria di accensione-spegnimento per ciascun circuito luce. Vengono inoltre previsti sulla supervisione dei comandi "accensione totale" e "spegnimento totale" per situazioni d'emergenza. Nel

[home](#) [rivista](#) [area tecnica](#) [expo](#)
[contatti](#) [note legali](#)

