

## DF2R: modulo di comando a 2 relè

I moduli di uscita a due relè DF2R consentono il comando, attraverso il bus **Domino**, di 2 carichi, ad esempio lampade, piccole resistenze, ecc. Il modulo DF2R è provvisto di una morsettiera a 2 poli per il collegamento al bus; come per tutti i moduli della serie **Domino**, l'alimentazione necessaria al funzionamento viene ricavata dal bus stesso.

Sulla parte superiore del modulo è presente un piccolo pulsante con duplice funzione (vedi relativo paragrafo) ed un LED verde che indica lo stato di funzionamento; lo stesso LED verde emette un breve lampeggio ogni 2 secondi circa per indicare la condizione di modulo alimentato e funzionante. È inoltre presente un piccolo connettore (PRG) per il collegamento del tester/programmatore opzionale.

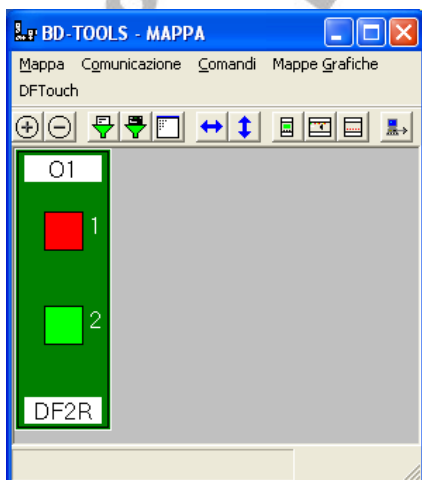
Una morsettiera a 5 poli (di cui uno non utilizzato) consente il collegamento dei 2 utilizzi; il contatto disponibile, per ognuno dei due relè, è quello normalmente aperto. Il funzionamento del modulo DF2R è appositamente studiato per il comando ON-OFF, tipicamente di lampade per l'illuminazione domestica; mediante uno o più pulsanti o interruttori collegati ad uno o più moduli DF4I è possibile comandare l'accensione e lo spegnimento del carico mediante sequenze passo-passo, ON-OFF, combinazioni logiche, fasce orarie ecc.

Per quanto riguarda i dettagli sulla programmazione dell'indirizzo del modulo e sulle possibilità di funzionamento, fare riferimento alla relativa documentazione.

Sulla parte frontale del modulo DF2R è disponibile un riquadro bianco nel quale annotare l'indirizzo assegnato per una immediata identificazione visiva. Le compatte dimensioni del modulo DF2R ne permettono l'alloggiamento direttamente nelle scatole a muro standard tipo 503 o similari, chiuse mediante placca "cieca" della marca preferita.

**Nota: il presente foglio tecnico si applica ai moduli DF2R con firmware versione 6.1 o superiore.**

## Visualizzazione



Il modulo DF2R viene visualizzato nella mappa di BDTools come mostra la figura a lato.

Come per tutti i moduli **Domino**, lo sfondo del modulo è di colore verde se il modulo è collegato e correttamente funzionante, altrimenti lo sfondo è rosso. Come di consueto, lo stato delle uscite viene rap-

presentato in colore rosso o verde rispettivamente a seconda che il relativo punto sia attivo o meno.



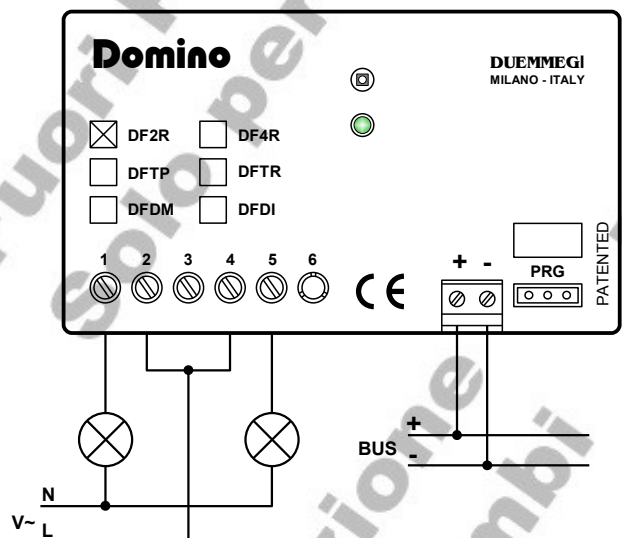
## Funzioni del pulsante locale

Il pulsante sul modulo ha una doppia funzione: premendolo per un tempo inferiore a 3 secondi il modulo entra in modo assegnazione indirizzo, durante il quale il LED sul modulo rimane acceso fisso; il modo assegnazione dura sino a quando il modulo non riceve l'indirizzo e comunque non oltre 10 secondi dall'ultimo rilascio del pulsante. Quando il modulo entra in modo indirizzamento, tutte le uscite vengono spente.

Mantenendo premuto il pulsante per oltre 3 secondi, il modulo entra in modo test; questa condizione è segnalata dal LED che lampeggia in modo regolare (1s ON e 1s OFF). Ad ogni pressione successiva del pulsante, tutte le uscite vengono commutate alternativamente tra ON e OFF. Il modulo esce dal modo test dopo 30 secondi dall'ultimo rilascio del pulsante.

## Collegamento del modulo

Il modulo DF2R consente il collegamento a 2 carichi; la figura che segue mostra le connessioni da effettuare per il corretto funzionamento, ad esempio, con 2 lampade.



**Caratteristiche tecniche**

Tensione di alimentazione (lato bus)	Mediante apposito alimentatore centralizzato mod. DFPW2
Portata contatto per carico generico (MAX)	<ul style="list-style-type: none"> <li>• Carico resistivo (cosfi = 1): 5A a 250Vca (1250VA)</li> <li>• Carico induttivo (cosfi = 0.85): 3.6A a 250Vca (900VA)</li> <li>• Carico rifasato (C=10uF MAX): 1A a 250Vca (250VA)</li> </ul>
MAX tens. di commutazione	250V~
Temper. di funzionamento	-5 ÷ +50 °C
Temper. di immagazzinaggio	-20 ÷ +70 °C
Grado di protezione	IP20

**Dimensioni**

