

MOD32I/A: modulo 32 ingressi digitali per contatti NA in contenitore modulare

I moduli MOD32I/A consentono di trasmettere, attraverso il bus **CONTATTO**, 32 segnali di tipo ON-OFF prelevati, ad esempio, da pulsanti, finecorsa, prossimetri, ecc.

I 32 ingressi del modulo MOD32I/A sono suddivisi in quattro gruppi di 8 ingressi cadauno (A1÷A8, B1÷B8, C1÷C8 e D1÷D8); ad ogni gruppo è associato un indirizzo.

I contatti di ingresso devono essere liberi da potenziale ed alimentati da una tensione di riferimento fornita dal modulo stesso (morsetti C).

Il modulo di ingresso MOD32I/A è provvisto di quattro morsettiere estraibili a 9 poli per collegare gli ingressi e di una morsettiera estraibile a 5 poli per il collegamento del modulo alla linea di comunicazione a 4 fili. Il quinto polo di quest'ultima morsettiera è utilizzato solo dal programmatore degli indirizzi.

Sulla parte frontale del modulo è presente un LED verde che indica la condizione di modulo alimentato.

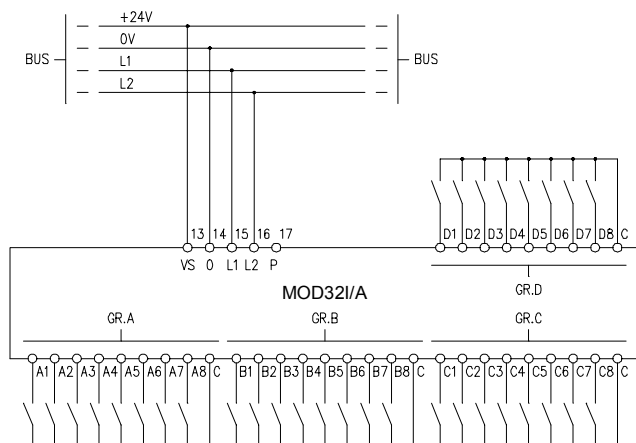
Sono inoltre disponibili, sul pannello frontale, quattro riquadri dove annotare gli indirizzi programmati nel modulo e relativi ai quattro gruppi di ingressi per una immediata identificazione visiva.

Programmazione indirizzi del modulo

Ogni modulo MOD32I/A occupa, all'interno del sistema **CONTATTO** 4 indirizzi consecutivi, uno per ogni gruppo di 8 ingressi. Assegnando, mediante il programmatore FXPRO, un indirizzo "base" **n** (tra 1 e 124), il modulo si configura automaticamente come **In**, **In+1**, **In+2** e **In+3**. l'indirizzo più basso sarà relativo al gruppo 1 (A1÷A8), mentre quello più alto al gruppo 4 (D1÷D8).

Schema di collegamento

Il modulo MOD32I/A consente il collegamento a contatti puliti alimentati dal comune fornito dal modulo (morsetti C) come mostrato nello schema seguente.



Note: non è possibile isolare galvanicamente la sezione di ingresso dall'alimentazione del bus. I quattro morsetti C sono internamente collegati tra loro.

Caratteristiche tecniche

Tensione di alimentazione	24V \pm 25% SELV
Assorbimento MAX	100mA
Corrente per ogni ingresso	2mA @ 24Vcc
Tensione di ingresso	10 ÷ 40Vcc
Temperatura di funzionamento	-10 ÷ +50 °C
Temperatura di immagazzinaggio	-30 ÷ +85 °C
Grado di protezione	IP20

Dimensioni

