

# Guida all'installazione driver per DFUSB

Rel.1.0 Febbraio 2011

## Indice

1- Premessa e scopo del documento .....	2
2- Installazione driver modulo DFUSB .....	2
2.1- Installazione driver su Windows XP .....	2
2.1.1- Step 1: Installazione driver "USB Serial Converter" (Windows XP) .....	2
2.1.2- Step 2: Installazione driver "USB Serial Port" (Windows XP) .....	4
2.2- Step 1: Installazione driver su Windows 7 64 Bit .....	5
2.2.1- Step 1: Installazione driver "USB Serial Converter" (Windows 7) .....	5
2.2.2- Step 2: Installazione driver "USB Serial Port" (Windows 7) .....	7

---

## 1- Premessa e scopo del documento

Il modulo DFUSB per interfacciarsi al PC utilizza una interfaccia USB la quale necessita l'installazione di appositi driver per il suo corretto funzionamento. Tali driver vengono forniti a corredo con il programma BDTools a partire dalla versione 8.0.2 o successive.

## 2- Installazione driver modulo DFUSB

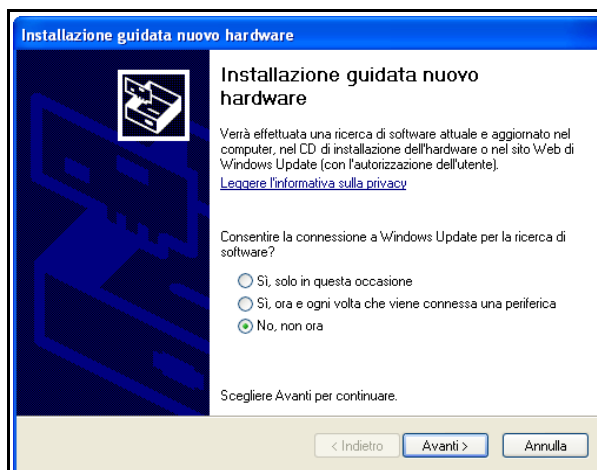
Quanto segue fa riferimento alle procedure di installazione del driver su un sistema Windows XP e su un sistema Windows 7 a 64 Bit. Entrambi i sistemi operativi sono in lingua italiana.

L'installazione del driver richiede due step di avanzamento, il primo installa i driver **“USB Serial Converter”** mentre il secondo step installa i driver **“USB Serial Port”**.

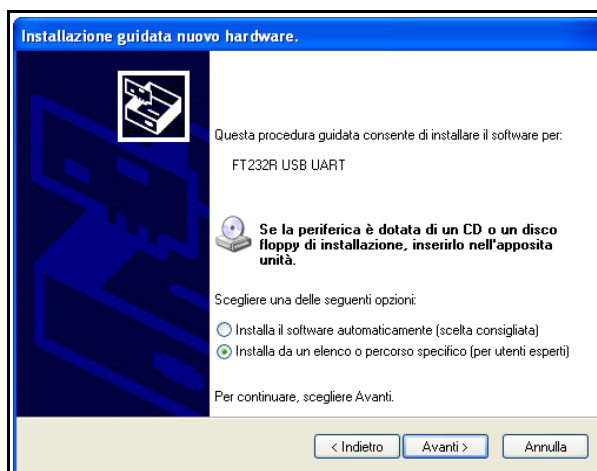
### 2.1- Installazione driver su Windows XP

#### 2.1.1- Step 1: Installazione driver “USB Serial Converter” (Windows XP)

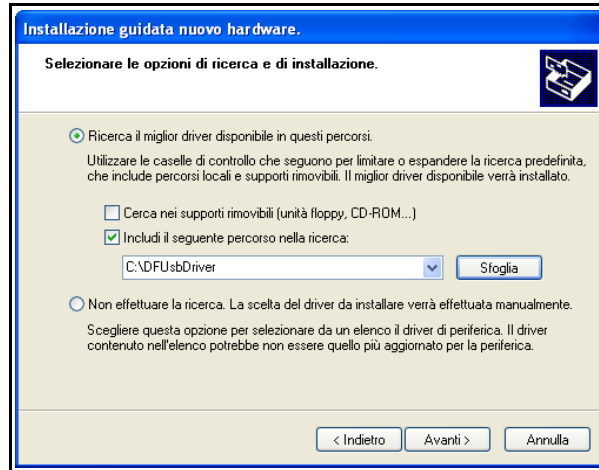
Nel primo step si deve prima di tutto collegare il modulo DFUSB al bus **Domino** e solo successivamente collegare il cavo USB al PC. Quest'ultima operazione attiverà il sistema plug'n'play del sistema operativo per la rilevazione automatica di nuove periferiche. Verrà quindi proposta la seguente finestra:



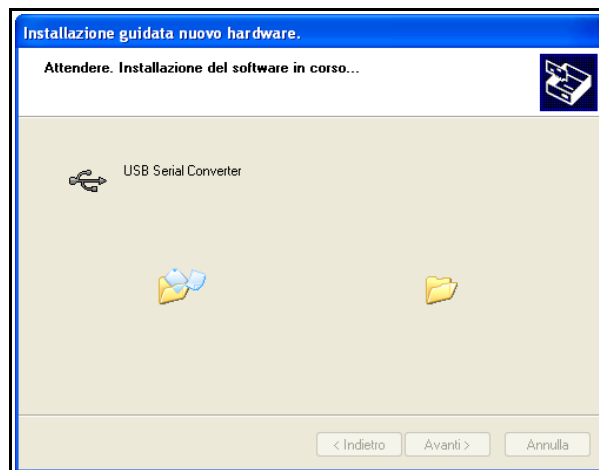
Selezionare la voce **“No, non ora”** e premere su **“Avanti”** per continuare l'installazione.



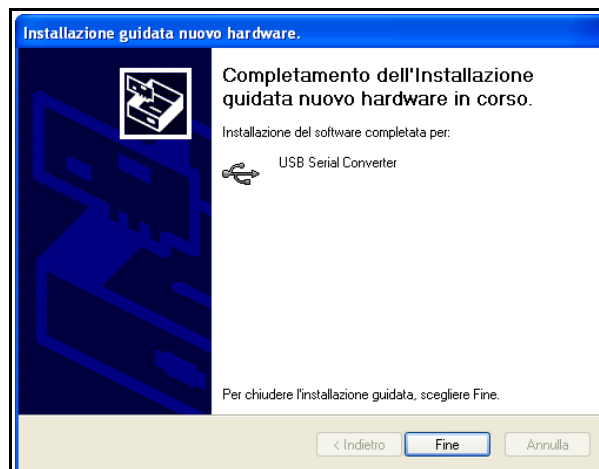
Selezionare la voce **“Installa da un elenco o percorso specifico (Per utenti esperti)”** e premere nuovamente su **“Avanti”**



A questo punto si deve spuntare la voce **“Includi il seguente percorso nella ricerca:”** e assicurarsi di togliere la spunta da **“Cerca nei supporti rimovibili (unità floppy, CD-ROM...)”**. Cliccare su **“Sfoglia”** e cercare sul proprio disco la cartella in cui è stato installato il programma BDTools. Individuata la cartella di interesse cercare al suo interno la seguente sotto-cartella: **“DFUsbDriver”**. In essa sono salvati i driver necessari. Selezionato il giusto percorso cliccare su **“Avanti”** per iniziare la procedura di installazione come evidenziato dalla seguente figura.

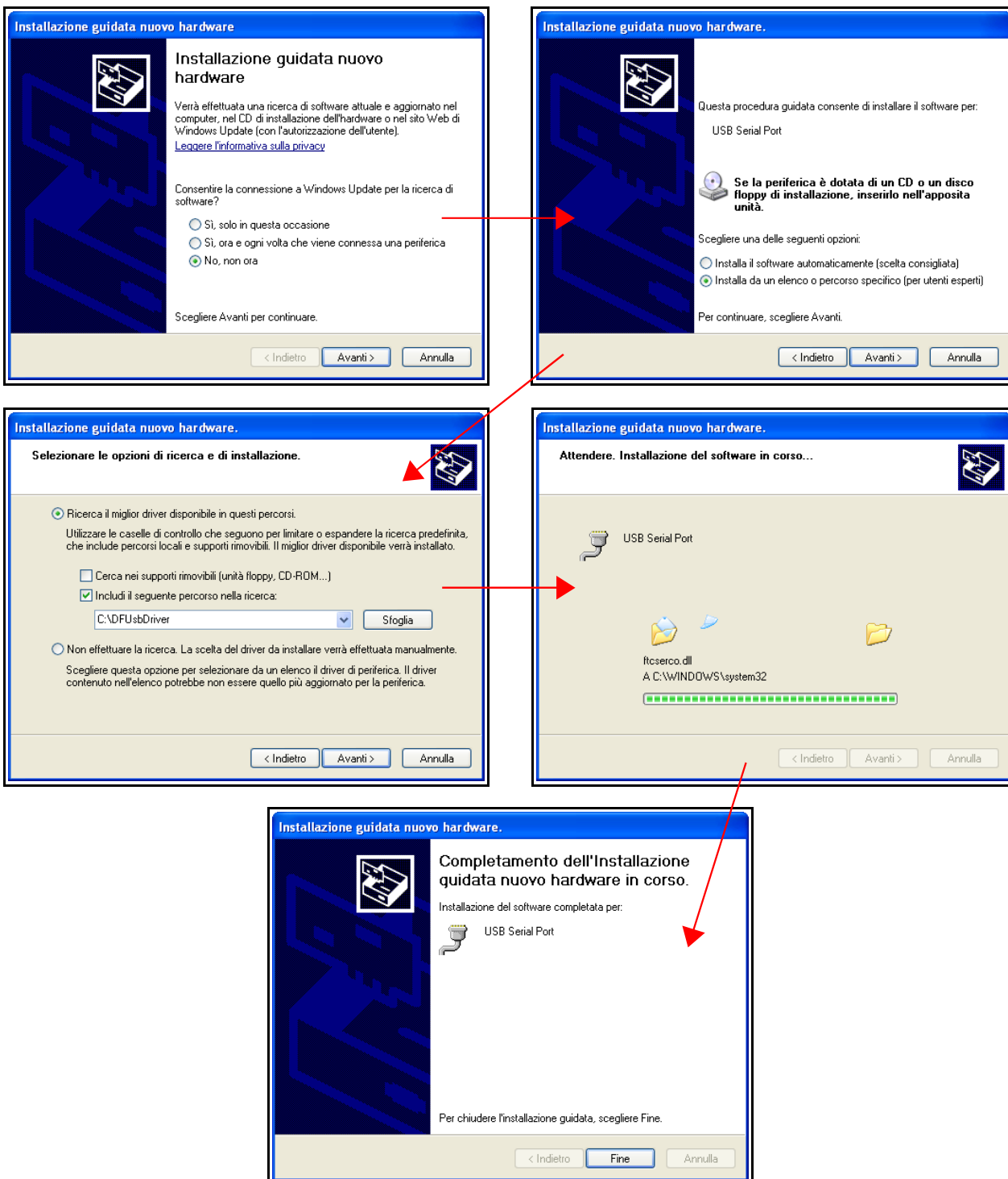


Conclusa la fase di installazione non rimane che cliccare sul **“Fine”**



**2.1.2- Step 2: Installazione driver "USB Serial Port" (Windows XP)**

Dopo la conclusione del primo step il sistema in automatico proporrà una nuova fase di installazione che chiameremo step 2. Quindi vedremo nuovamente comparire in sequenza le seguenti finestre:

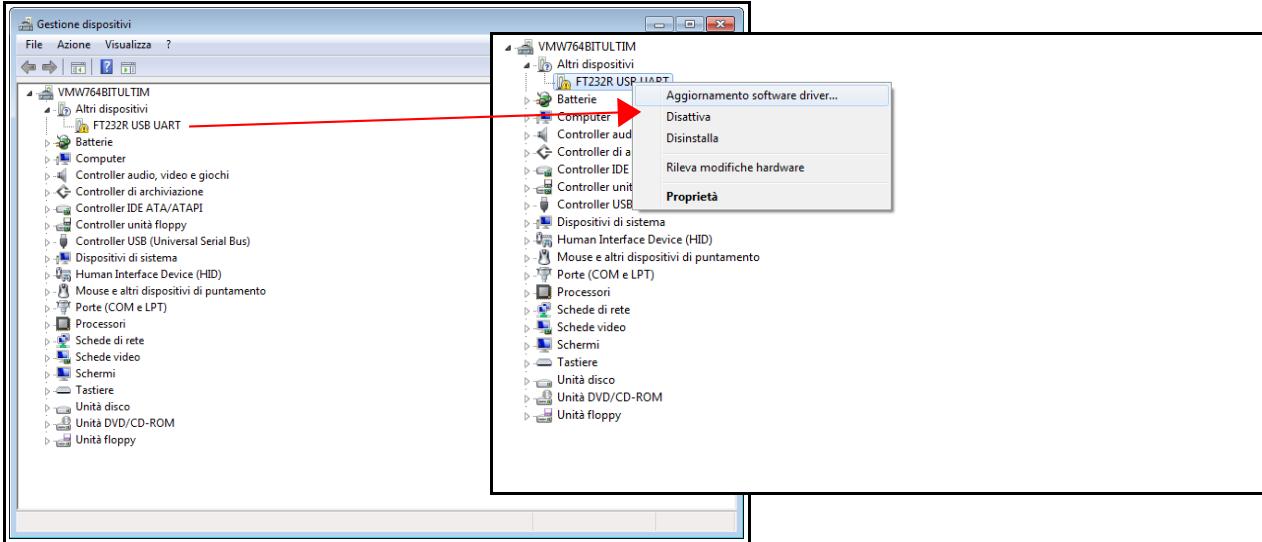


Come si può osservare la sequenza delle finestre è identica a quelle proposte per lo step 1 e quindi anche le azioni da seguire saranno le stesse. Giunti all'ultima finestra cliccare su "**Fine**" per concludere la fase di installazione. A questo punto il driver è correttamente installato e pronto per l'uso.

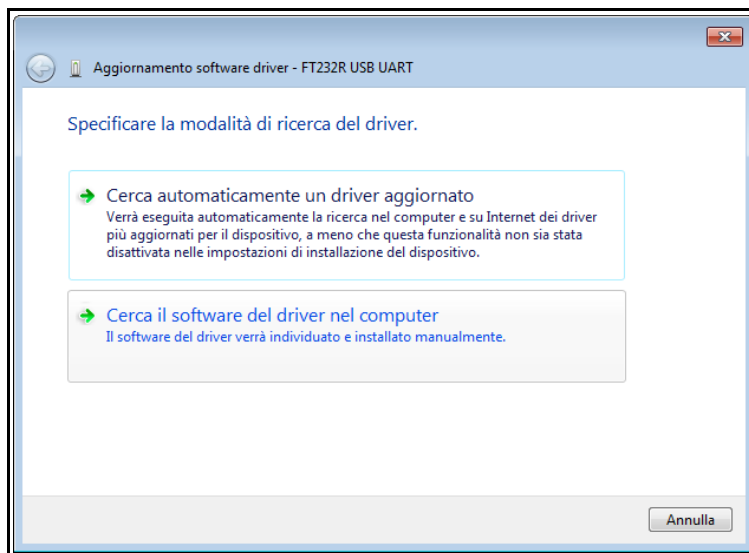
**2.2- Step 1: Installazione driver su Windows 7 64 Bit**

**2.2.1- Step 1: Installazione driver “USB Serial Converter” (Windows 7)**

Anche in questo caso la procedura di installazione è suddivisa in due fasi distinte. La prima, identificata come step 1, si occupa dell'installazione del driver “**USB Serial Converter**”, quindi, dopo aver collegato il modulo DFUSB al bus Domino, collegare il modulo DFUSB a una porta USB del PC. A questo punto bisogna richiamare la finestra “**Gestione dispositivi**” la quale elenca tutte le periferiche connesse al PC. La figura seguente illustra quanto detto:

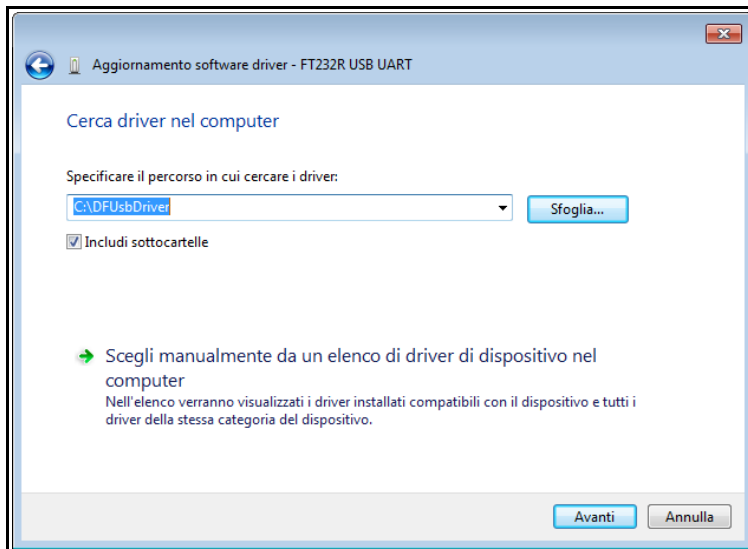


Cliccare con il pulsante destro del mouse sulla voce “**FT232R USB UART**”, quindi nel menù a popup selezionare la voce “**Aggiornamento software driver...**”. Con la selezione fatta viene attivata la procedura di installazione, la quale richiama la seguente finestra:

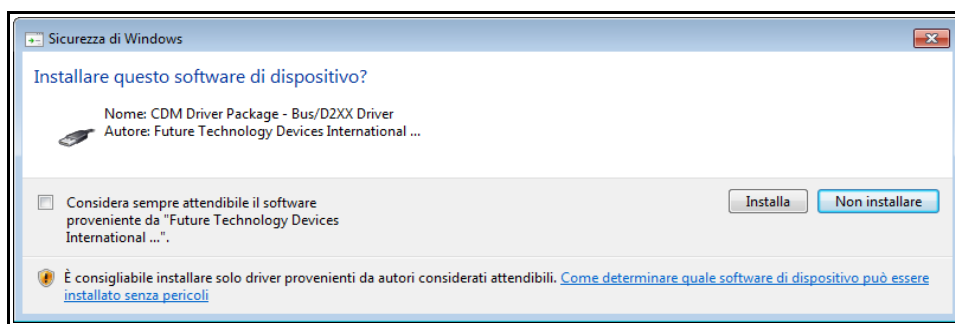


Cliccare sulla voce “**Cerca il software del driver nel computer**”. Con questa selezione si ha la possibilità di decidere da quale fonte installare il driver necessario alla periferica DFUSB (Nel nostro caso il driver è distribuito assieme al software BTools a partire dalla versione 8.0.2 o successive).

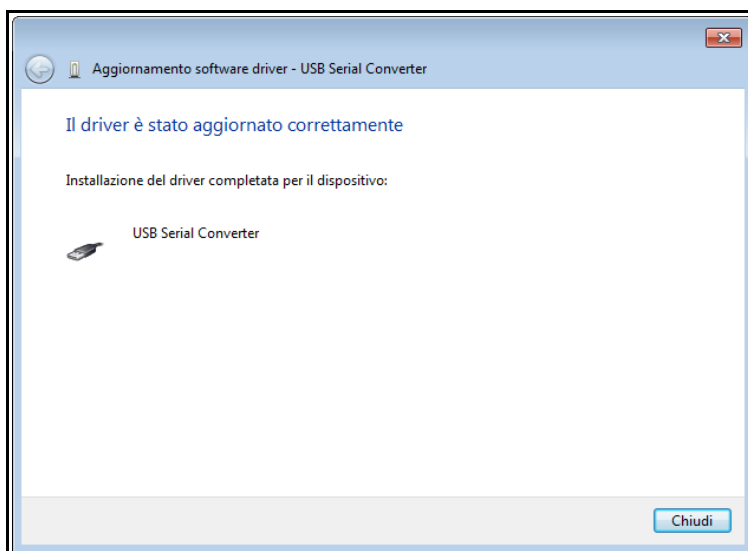
Il passo successivo consiste nel selezionare il giusto percorso da cui installare i driver, quindi il sistema proporrà la finestra seguente:



Assicurarsi che la voce **“Includi sottocartelle”** sia spuntata. Cliccare su **“Sfoggia”** e cercare sul proprio disco la cartella in cui è stato installato il programma BDTools. Individuata la cartella di interesse cercare al suo interno la seguente sotto-cartella: **“DFUsbDriver”**. Selezionato il giusto percorso su disco cliccare su **“Avanti”** per procedere con l'installazione. Comparirà la seguente:

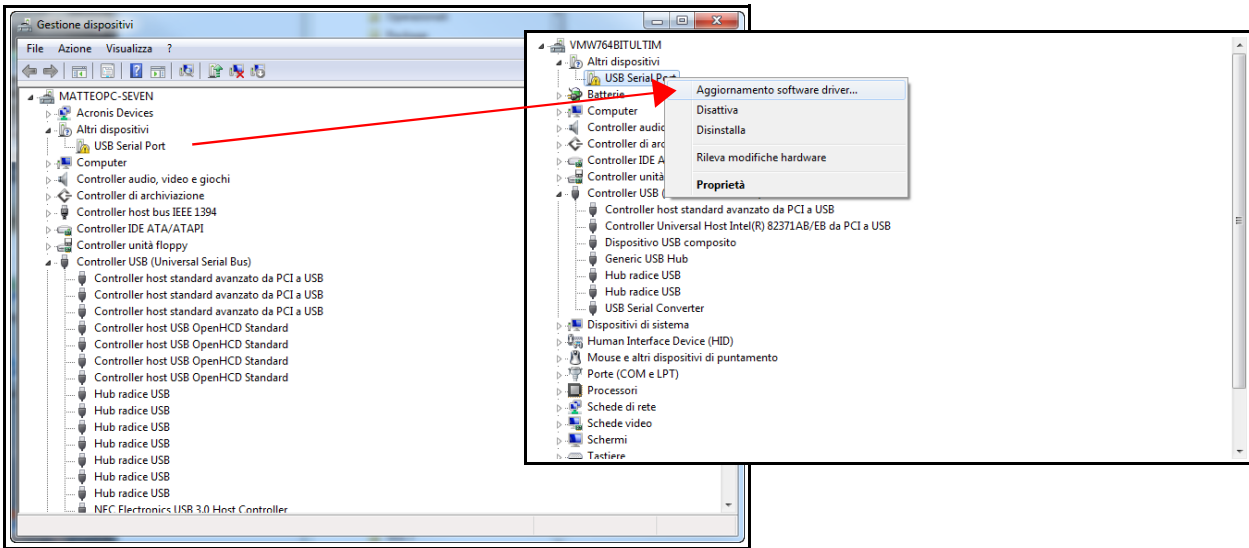


Premere sul pulsante **“Installa”** e attendere la conclusione dell'installazione del driver. Copiati tutti i file verrà mostrata l'ultima finestra del processo nella quale si dovrà semplicemente premere su **“Chiudi”** come da figura:

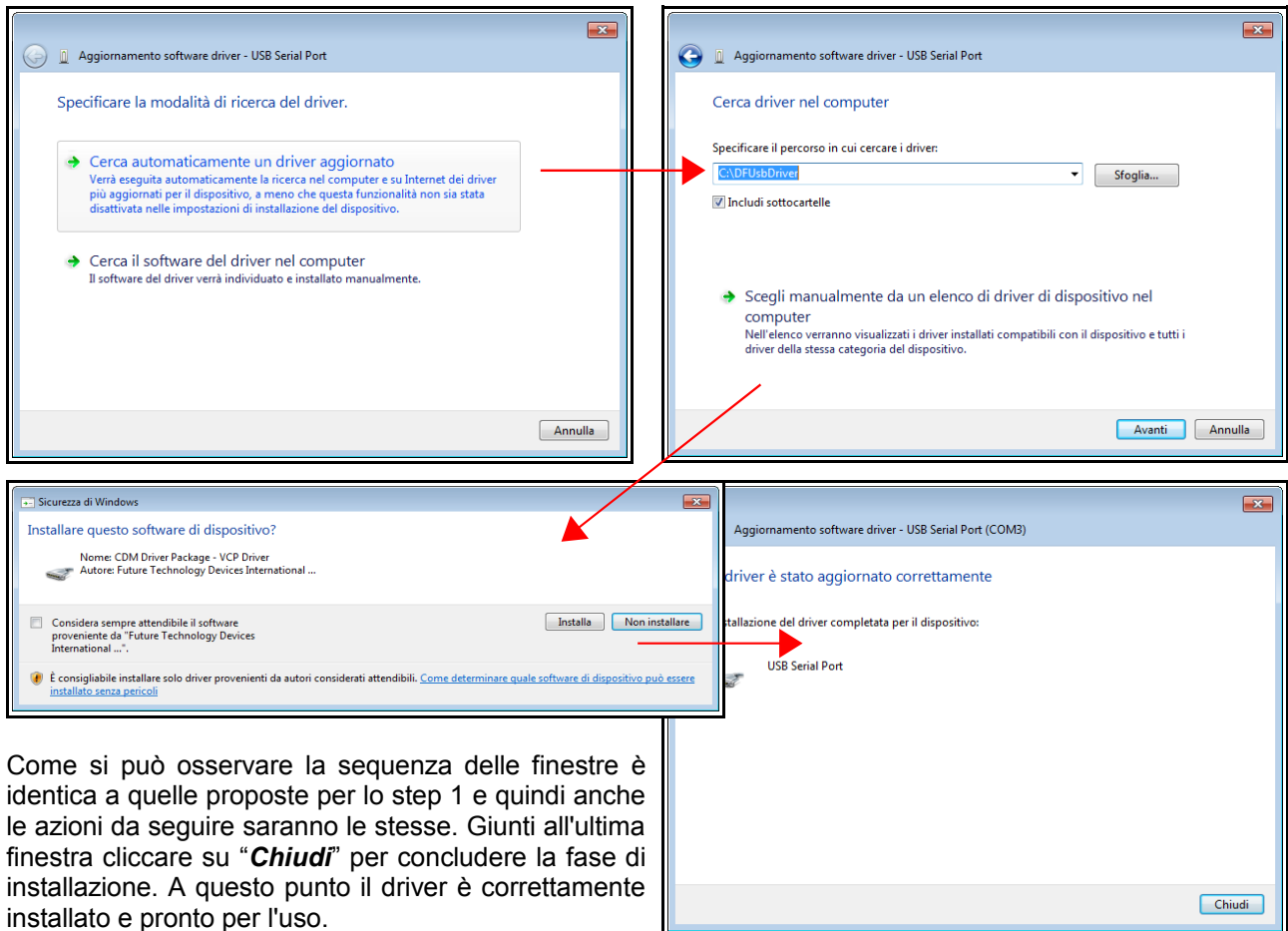


**2.2.2- Step 2: Installazione driver “USB Serial Port” (Windows 7)**

Dopo la conclusione del primo step si deve passare all'installazione del driver “**USB Serial Port**”, per fare ciò si deve nuovamente richiamare la finestra “**Gestione dispositivi**” la quale elenca tutte le periferiche connesse al PC. La figura seguente illustra quanto detto:



Cliccare con il pulsante destro del mouse sulla voce “**USB Serial Port**”, nel menù a popup selezionare la voce “**Aggiornamento software driver...**”. Con la selezione fatta viene attivata la procedura di installazione del driver, seguire tutti i passi come per il punto precedente. Di seguito le figure che evidenziano quanto detto:



Come si può osservare la sequenza delle finestre è identica a quelle proposte per lo step 1 e quindi anche le azioni da seguire saranno le stesse. Giunti all'ultima finestra cliccare su “**Chiudi**” per concludere la fase di installazione. A questo punto il driver è correttamente installato e pronto per l'uso.