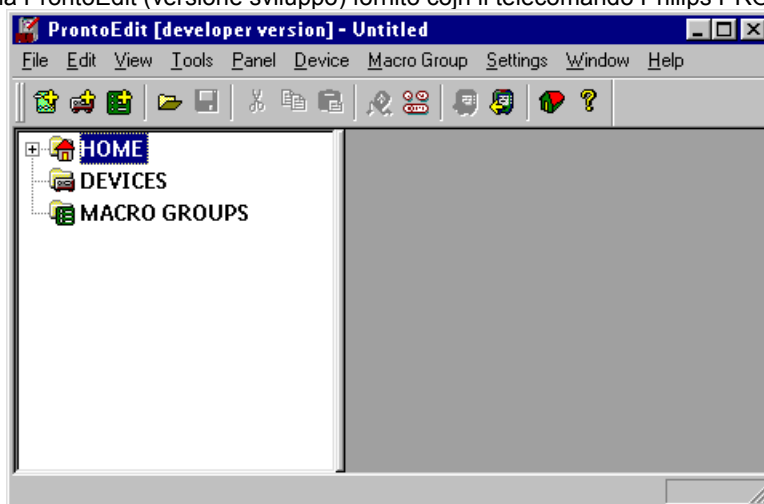


## LINEE GUIDA PER LA CONFIGURAZIONE DEL TELECOMANDO I.R. PHILIPS PRONTO PER L'INTERFACCIAMENTO CON MODIR & DFIR

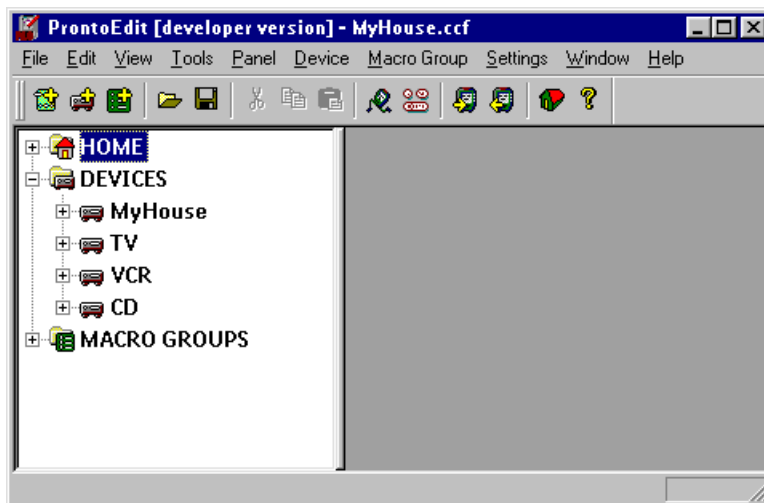
### Introduzione

Questa nota applicativa fornisce alcuni suggerimenti per la configurazione del telecomando I.R. PRONTO (Philips) per l'interfacciamento con i moduli Contatto MODIR e Domino DFIR. Questa nota presuppone che il lettore abbia familiarità con il programma ProntoEdit (di Philips) ed il telecomando I.R. Pronto.

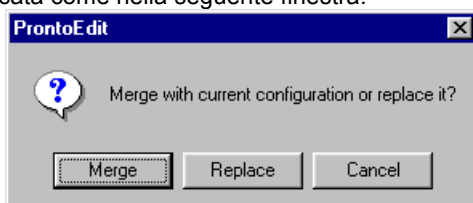
1- Lanciare il programma ProntoEdit (versione sviluppo) fornito con il telecomando Philips PRONTO:



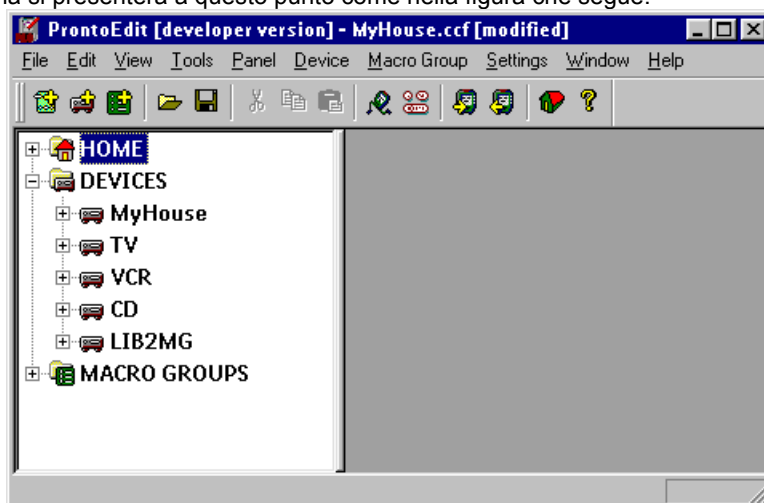
2- Caricare il vostro file di configurazione selezionando "File" – "Open Configuration" (oppure creare una nuova configurazione):



3- Caricare ora il file LIB2MG.CCF selezionando ancora "File" – "Open Configuration" dal menu principale del programma ProntoEdit; il programma chiederà quindi se si vuole inserire (Merge) o sostituire (Replace) la configurazione precedentemente caricata come nella seguente finestra:

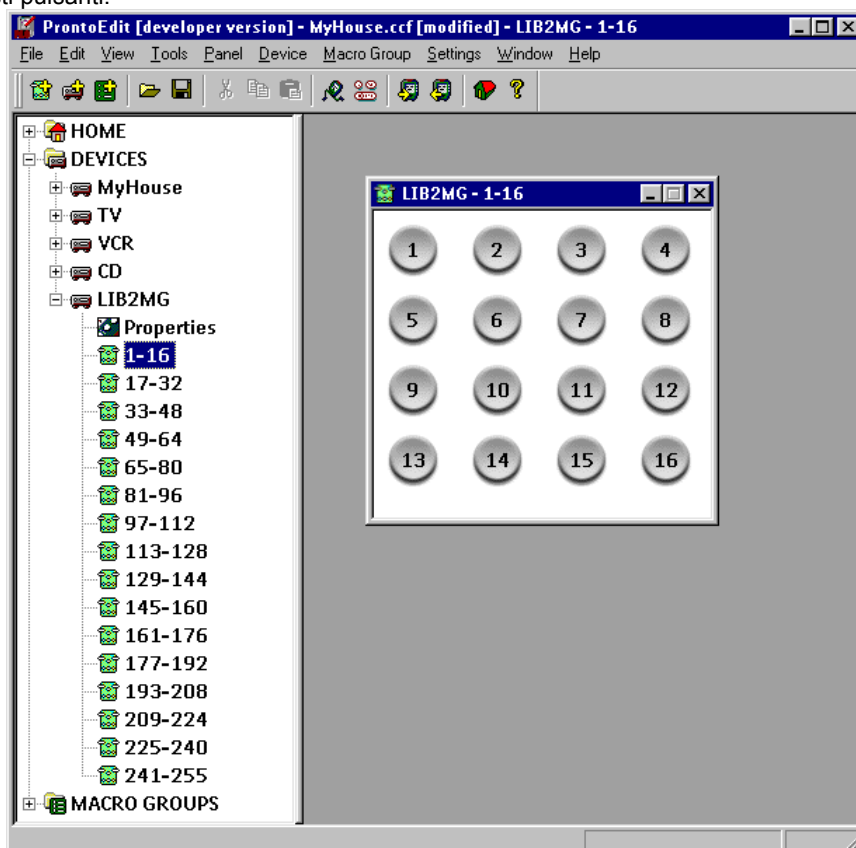


4- Cliccare sul pulsante Merge in modo da aggiungere il file LIB2MG.CCF alla configurazione corrente. La finestra principale del programma si presenterà a questo punto come nella figura che segue:



La cartella LIB2MG è stata ora aggiunta alla cartella DEVICES. La cartella LIB2MG contiene i codici I.R. da utilizzare con i moduli MODIR e DFIR, sistemati in 16 pannelli di 16 pulsanti ognuno (con l'eccezione dell'ultimo pannello che contiene 15 pulsanti). Il numero totale di pulsanti è quindi 255. Ogni pulsante in questi pannelli è configurato con il codice adatto per MODIR e DFIR; il numero che identifica ogni pulsante coincide con il codice I.R. che sarà inviato al ricevitore.

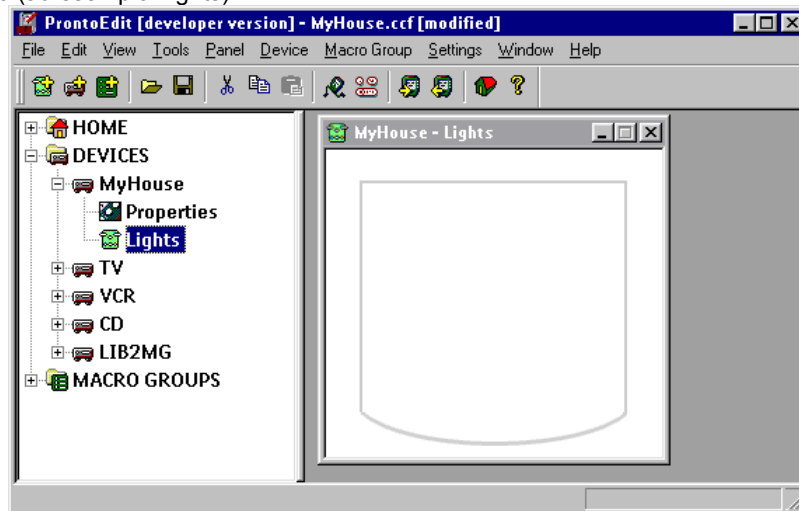
È ora possibile (ma non obbligatorio) scaricare questa configurazione nel telecomando PRONTO per verificare la funzionalità di questi pulsanti.



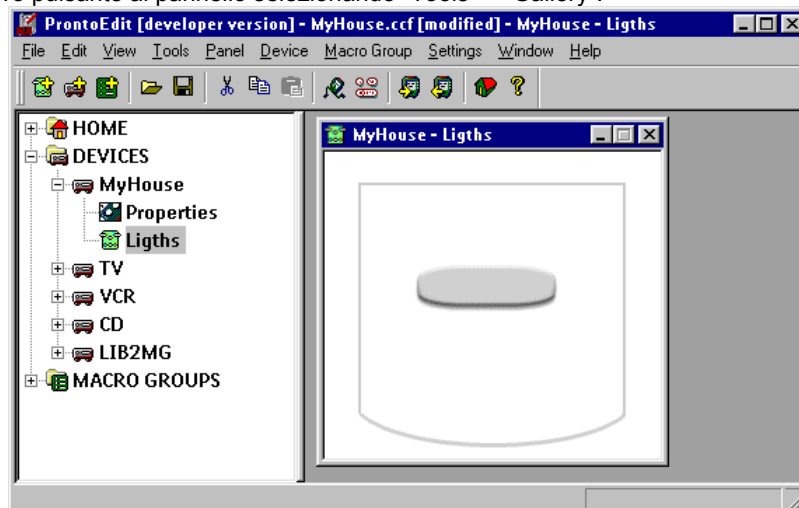
## Come creare una configurazione personalizzata utilizzando la libreria Duemmegi

Potete ora creare la vostra configurazione personalizzata mediante il programma ProntoEdit.

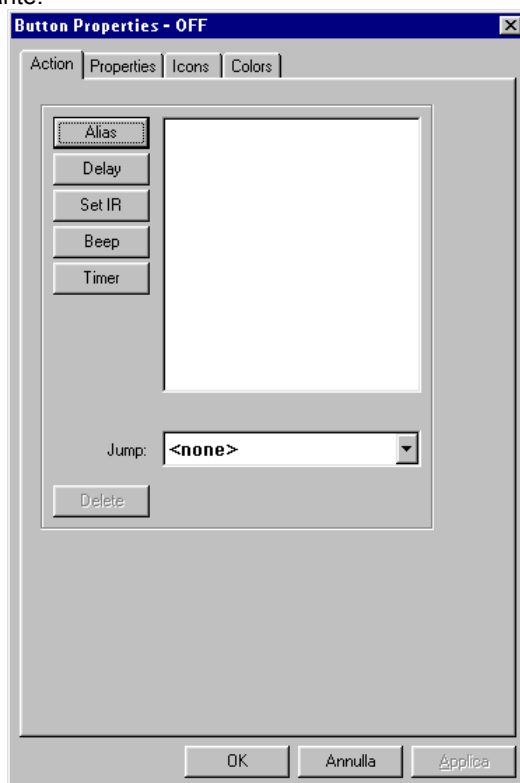
1- Ad esempio, scegliere "Panel" – "Add Panel" dal menu principale del programma ProntoEdit. Assegnare un nome a questo nuovo pannello (ad esempio Lights):



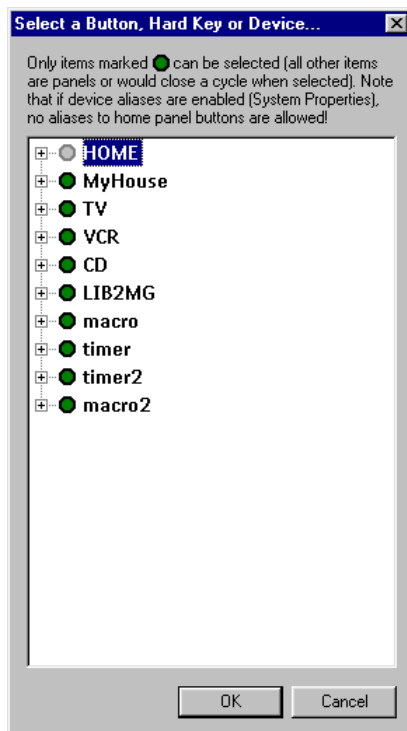
2- Aggiungere un nuovo pulsante al pannello selezionando "Tools" – "Gallery":



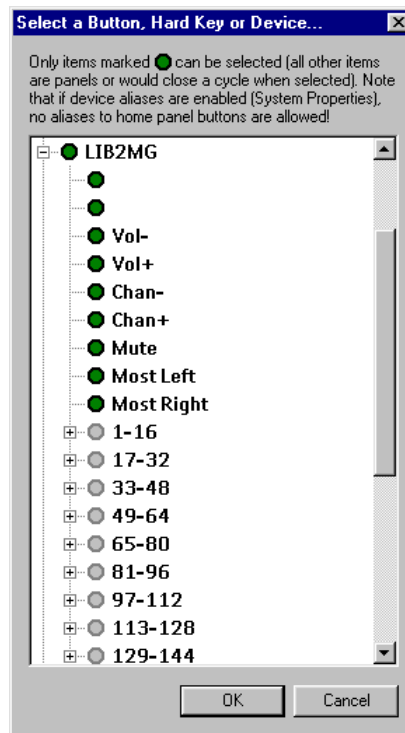
3- Editare ora le proprietà del pulsante:



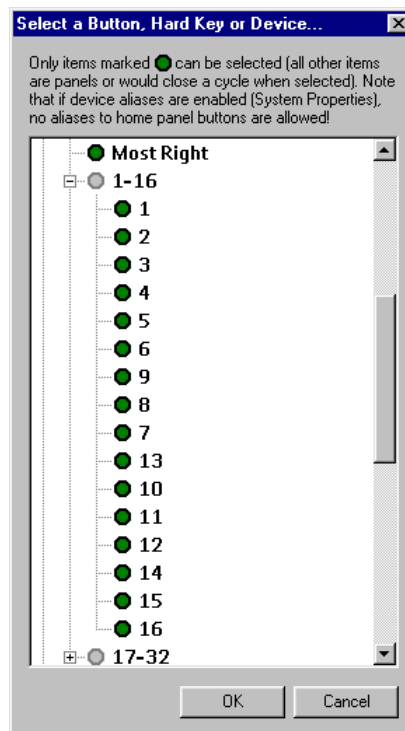
4- Cliccare su "Alias":



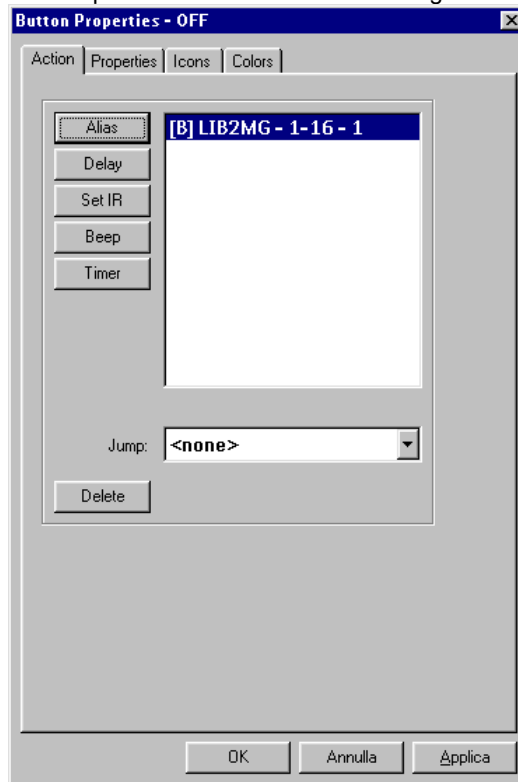
5- Aprire la cartella LIB2MG:



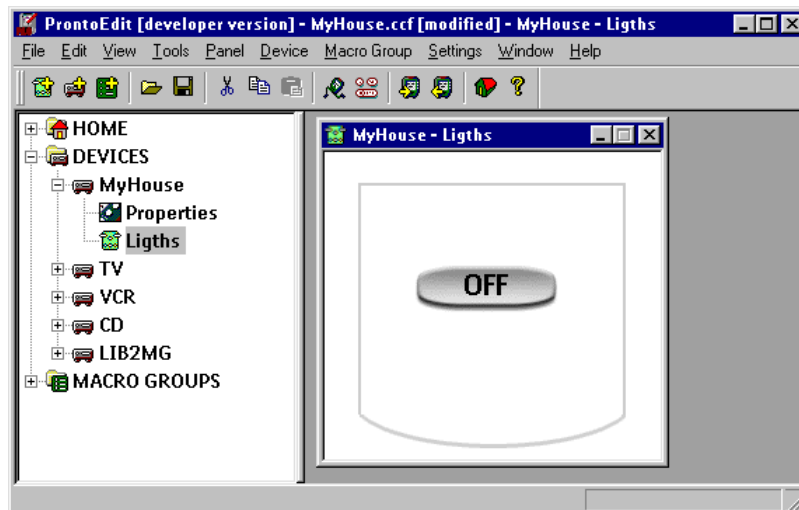
6- Questa cartella contiene i gruppi di pulsanti della libreria LIB2MG (1-16, 17-32, ecc.). Aprire, ad esempio, la cartella 1-16:



7- Questa cartella contiene la definizione dei pulsanti. Selezionare, per esempio, il pulsante 1 e cliccare su OK. Il programma tornerà alla finestra "Button Properties" come mostrato nella seguente figura:



8- Ora il vostro pulsante personalizzato sul vostro pannello si comporta come il pulsante 1 della libreria LIB2MG (grazie alla funzione ALIAS). Completare le altre proprietà del pulsante a vostro piacimento (nome, colore, ecc.) e cliccare su OK:



In questo modo è possibile creare pulsanti personalizzati la cui funzione è l'ALIAS di un altro pulsante "nascosto" (contenuto nella cartella LIB2MG e non visualizzato sul pannello).